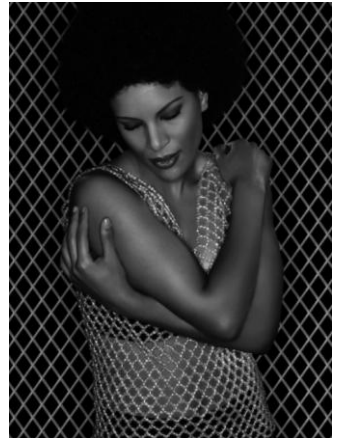


# Online-Schulungskatalog



<b>VEDA FA Anlagen</b> .....	<b>7</b>
Tipps im Anlagenstamm .....	7
grafische Oberfläche .....	8
Neuerungen in FA Anlagen .....	9
<b>VEDA FA Finanzen</b> .....	<b>10</b>
Adhoc-Auswertungen mit Sichten .....	10
BilMoG – Pflicht ab Januar 2010! .....	11
SEPA - Einheitlicher Euro-Zahlungsverkehrsraum .....	12
grafische Oberfläche .....	13
Bilanz und Gewinn- und Verlustrechnung .....	14
Auswertung Personenkontenzahlungen .....	15
Tipps und Tricks .....	16
Künstlersozialabgabe .....	17
Planung als Teil der Unternehmenssteuerung .....	18
Parallele Abschlüsse - Abschlüsse nach unterschiedlichen Vorschriften .....	19
Lassen Sie sich von unserer grafischen Oberfläche begeistern! .....	20
Die Tücken bei der Erstellung der Umsatzsteuervoranmeldung .....	21
Jahresabschluss .....	22
Neue Features in der grafischen Oberfläche .....	23
<b>VEDA FA Kosten</b> .....	<b>24</b>
Sichten im BAB .....	24
Adhoc Auswertungen mit Sichten .....	25
grafische Oberfläche .....	26
Lassen Sie sich von unserer grafischen Oberfläche begeistern! .....	27
<b>VEDA HR Entgelt</b> .....	<b>28</b>
Elektronisches Meldewesen - Erstellung und Versand von Beitragsnachweisen .....	28
Elektronisches Meldewesen in der Sozialversicherung - DEÜV und ELENA .....	29
Elektronisches Meldewesen in der Steuer .....	30
Mini-Jobs sicher abrechnen – geringfügig und kurzfristig .....	31
Mini-Jobs sicher abrechnen - Gleitzone.....	32

Krankenkassen-Fusionen.....	33
Altersteilzeit – TV-FlexÜ NRW .....	34
Wertguthaben Störfall.....	35
Abwicklung Ihrer Sozialversicherungsbeiträge.....	36
Anwenderlohnkonto .....	37
Korrekturen.....	38
Adhoc Auswertungen mit Sichten .....	39
grafische Oberfläche .....	40
Release-Informationsveranstaltung – .....	41
für Kunden mit Anbindung an die JJK Verlagssoftware .....	41
Diagramm-Assistent .....	42
Lassen Sie sich von unserer grafischen Oberfläche begeistern! .....	43
Berichtsgenerator leicht gemacht .....	44
ELENA – der elektronische Entgeltnachweis .....	45
Release 50.20 - Gesetzliche Änderungen.....	46
AAG – Aufwendungsausgleichsgesetz ab Januar 2011 .....	47
Zahlstellenverfahren ab Januar 2011 .....	48
Neue Funktionen .....	49
Der Jahresabschluss in der Personalabteilung .....	50
EEL - Elektronische Entgeltersatzleistung .....	51
<b>VEDA HR Zeit.....</b>	<b>52</b>
Wie definiere ich einen individuellen Bericht? I. ....	52
Wie definiere ich einen individuellen Bericht? II.....	53
Unterschied feste Zeitmodelle und Gleitzeitmodelle .....	54
Kalender und Kalenderschablonen .....	55
Berechtigungsphilosophie .....	56
Überstundenmodelle interpretieren.....	57
Bewegungsschlüssel interpretieren .....	58
grafische Oberfläche .....	59
Lassen Sie sich von unserer grafischen Oberfläche begeistern! .....	60
<b>Systemschulung .....</b>	<b>61</b>
Schulung für EDV-Mitarbeiter Teil 1 - j-ware .....	61

Schulung für EDV-Mitarbeiter Teil 2 - j-ware .....	62
Schulung für EDV-Mitarbeiter Teil 1 - j-ware for System i .....	63
Schulung für EDV-Mitarbeiter Teil 2 - j-ware for System i .....	64

## Immer auf dem neuesten Stand, dabei die finanzielle und zeitliche Belastung gering halten

### VEDA Online-Schulungen – ein neues Serviceangebot

Damit VEDA noch flexibler auf Ihre Wünsche und Bedürfnisse eingehen kann, bietet sie mit Online-Schulungen einen neuen attraktiven Service an. Hiermit werden geografische Grenzen überwunden. Sie sparen Zeit, Kosten und CO<sup>2</sup>. Die Online-Schulung wird auch von vielen Webinar genannt. Der Begriff setzt sich aus Web und Seminar zusammen und ist ein interaktives Online-Seminar. Mittels Internet und Telefonkonferenz können Sie in Echtzeit direkt und bequem von Ihrem Schreibtisch aus teilnehmen. Vor Seminarbeginn wird Ihnen ein Link zugeschickt, der Ihnen die Tür zum „Klassenraum“ öffnet, und mit nur einem Klick befinden Sie sich im virtuellen Schulungsumfeld. Über das Internet wird die Schulung für Sie live erlebbar. Die Verständigung erfolgt über ein Telefon oder über einen Chat.

### VEDA überwindet geografische Grenzen

Für die Teilnahme an einer Online-Schulung sind lediglich ein PC mit aktuellem Windows-Betriebssystem (ab Windows 98) und ein Internetzugang notwendig. Zur anschaulichen Darstellung des Lernstoffes verwendet der Trainer ebenso wie bei den Präsenzs Schulungen Power Point-Präsentationen und/oder Whiteboards. Über das Telefon oder den Chat können jederzeit Fragen gestellt werden. Außerdem sind alle Arbeitsplätze einsehbar, nicht nur der des Trainers. Dieser Service ersetzt selbstverständlich keine Präsenzs Schulung, ist aber eine ideale Ergänzung dazu. So eignen sich Online-Schulungen insbesondere für kürzere Veranstaltungen, deren Dauer eine weitere Anreise nicht unbedingt rechtfertigen würden. Der zeitliche Aufwand für Sie reduziert sich auf ein Minimum. Da die Zusammensetzung der Teilnehmer in der Online-Schulung geografisch nicht eingeschränkt ist, lassen sich zudem über diese Lernform sehr spezielle Themen realisieren, für die sich regional nicht genügend Interessenten finden würden. Das virtuelle Klassenzimmer bietet Ihnen außerdem eine schnelle und regelmäßige Information über Neuerungen, Änderungen oder Produkte.

Falls Sie Interesse an dem neuen Serviceangebot Online-Schulungen haben, wenden Sie sich bitte an Birgit Frantzen unter der Telefonnummer +49-2404-5507-1404 oder [birgit.frantzen@veda.net](mailto:birgit.frantzen@veda.net).

Alles was Sie für den Learn-Event brauchen:

Einen



mit



- Anschluss,

ein

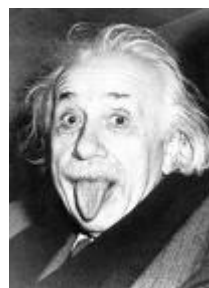


und ca.



Zeit.

Melden Sie sich an!  
Es lohnt sich.



# VEDA FA Anlagen

## Tipps im Anlagenstamm

Funktionen, die Ihnen die tägliche Arbeit erleichtern.

### Zielgruppe:

Die Schulung richtet sich an Buchhalter, die über das Maß der Standardschulung hinaus, wertvolle Tipps und Tricks erfahren möchten.

### Ihr Nutzen:

Sie erfahren praktische Tipps für Ihre tägliche Arbeit. Folgende Themen werden in dieser Schulung bearbeitet:

- ▶ Die Standardsicht in der Übersicht Anlagenstamm ist Ihnen nicht informativ genug?
- ▶ Wir zeigen Ihnen, wie Sie sich individuelle Sichten definieren können und so ad hoc Auswertungen aufrufen können.
- ▶ Es existieren Wirtschaftsgüter mit nachträglichen Anschaffungskosten?
- ▶ Wir zeigen Ihnen, wie Sie aktuelle Eckdaten zu den Wirtschaftsgütern im Dialog abrufen können.
- ▶ Eine flexible AfA Vorschau darf aus Gründen unternehmerischer Entscheidungen in der Anlagenbuchhaltung keinesfalls fehlen. Neben einer aussagekräftigen Darstellung können Sie in VEDA FA Anlagen auch Ihre geplanten Anschaffungen berücksichtigen. Wir zeigen Ihnen wie es geht.

### Methodik:

Vortrag, Diskussion und Demonstration

### Dauer:

ca. 1 Stunde

# VEDA FA Anlagen

## grafische Oberfläche

Die grafische Oberfläche bietet einiges an Verbesserungen gegenüber der klassischen Oberfläche. Sie haben die Oberfläche gewechselt und möchten den größten Nutzen aus der Umstellung ziehen.

### Zielgruppe:

Alle Anwender von VEDA FA Anlagen, die von der klassischen auf die grafische Oberfläche umgestellt haben und bereits praktische Kenntnisse mit VEDA FA Anlagen besitzen.

### Ihr Nutzen:

Im Anschluss kennen Sie die wesentlichen Funktionen der grafischen Oberfläche und können Sie direkt im Anschluss in Ihrer täglichen Arbeit nutzen.

- ▶ Rollenbasierter Arbeitsplatz
- ▶ Individueller Arbeitsplatz
- ▶ schnelle Navigation
- ▶ adhoc-Auswertungen

### Methodik:

Vortrag, Diskussion und Demonstration

### Dauer:

ca. 1 Stunde

# VEDA FA Anlagen

## Neuerungen in FA Anlagen

Funktionen, die Ihnen mit dem aktuellen Release zur Verfügung stehen.

### Zielgruppe:

Die Schulung richtet sich an alle Anwender von VEDA FA Finanzen, die von den Neuerungen in FA Anlagen profitieren möchten.

### Ihr Nutzen:

Nun können Sie auch mehrere AfA-Läufe je Periode durchführen. Zusätzlich stehen Ihnen neue Auswertungen in der Anlagenbuchhaltung zur Verfügung.

- ▶ Aufruf der AfA-Läufe
- ▶ AfA-Vorschau - Dialog oder Liste
  - ▶ für einzelne bzw. für alle Wirtschaftsgüter
- ▶ Journalisierung
- ▶ Auswertungen
  - ▶ Kontenabstimmliste Anlagen- und Finanzbuchhaltung
  - ▶ Buchungsbeleg
  - ▶ Belegjournal
  - ▶ u. m.

### Methodik:

Vortrag, Diskussion und Demonstration

### Dauer:

1 Stunde

# VEDA FA Finanzen

## Adhoc-Auswertungen mit Sichten

Die Rufe nach Auswertungen werden immer lauter. Viele Möglichkeiten bietet die Anwendung VEDA FA Finanzen. Wir möchten Ihnen anhand von Praxisbeispielen zeigen, wie Sie sich selber Sichten definieren können und das Ergebnis in Excel transportieren können.

### Zielgruppe:

Alle Anwender von VEDA FA Finanzen, die sich schnell und einfach eine Auswertung erstellen möchten.

### Ihr Nutzen:

Im Anschluss können Sie sich individuelle Sichten für Ihre Auswertungen definieren und so schnell während der täglichen Arbeit aufrufen.

- ▶ Sichten definieren
- ▶ Ergebnisse in Excel ausgeben
- ▶ Sichten einstellen

### Methodik:

Vortrag, Diskussion, Demonstration

### Dauer:

ca. 1 Stunde

# VEDA FA Finanzen

## BilMoG – Pflicht ab Januar 2010!

Wahlrecht ab Januar 2009 Pflicht ab Januar 2010. Sie sind jetzt gut beraten sich schnellstmöglich mit den Neuerungen vertraut zu machen – denn diese Reform hat Auswirkungen auf das gesamte Rechnungswesen.

### Zielgruppe:

Die Schulung richtet sich an Mitarbeiter des Rechnungswesens, die sich schon heute auf die Änderungen durch BilMoG vorbereiten möchten.

### Ihr Nutzen:

Wir informieren Sie über die wesentlichen Änderungen.

- ▶ Überblick über die Bilanzrechtsmodernisierung
- ▶ Änderungen bei Ansatz, Bewertung und beim Ausweis
- ▶ Neuerungen bei der Bewertung
- ▶ Änderungen bei der Rückstellungsbilanzierung
- ▶ Neue Aktivierungsvorschriften
- ▶ Steuerabgrenzung

### Methodik:

Vortrag und Demonstration

### Dauer:

ca. 1 Stunde

# VEDA FA Finanzen

## SEPA - Einheitlicher Euro-Zahlungsverkehrsraum

SEPA - Single Euro Payments Area -ein Thema, das über kurz oder lang alle Unternehmen betrifft.

### Zielgruppe:

Die Schulung richtet sich an Buchhalter, die sich schon heute auf die Möglichkeiten über Zahlungen in Euro vorbereiten möchten.

### Ihr Nutzen:

Sie sind für die anstehenden Änderungen bestens gerüstet.

- ▶ übergeordneter Bankenstamm
- ▶ Länderkennzeichen
- ▶ Zahlweg
- ▶ Bankverbindung Personenkonto
- ▶ Zahlträger

### Methodik:

Vortrag, Diskussion und Demonstration

### Dauer:

ca. 1 Stunde

# VEDA FA Finanzen

## grafische Oberfläche

Die grafische Oberfläche bietet einiges an Verbesserungen gegenüber der klassischen Oberfläche. Sie haben die Oberfläche gewechselt und möchten den größten Nutzen aus der Umstellung ziehen.

### Zielgruppe:

Alle Buchhalter, die von der klassischen auf die grafische Oberfläche umgestellt haben und bereits praktische Kenntnisse mit VEDA HR Entgelt besitzen.

### Ihr Nutzen:

Im Anschluss kennen Sie die wesentlichen Funktionen der grafischen Oberfläche und können Sie direkt im Anschluss in Ihrer täglichen Arbeit nutzen.

- ▶ Rollenbasierter Arbeitsplatz
- ▶ Individueller Arbeitsplatz
- ▶ schnelle Navigation
- ▶ adhoc-Auswertungen

### Methodik:

Vortrag, Diskussion, Demonstration

### Dauer:

ca. 1 Stunde

# VEDA FA Finanzen

## Bilanz und Gewinn- und Verlustrechnung

Nehmen Sie das Ruder in die Hand!

### Zielgruppe:

Mitarbeiter aus dem Rechnungswesen, die mit VEDA FA Finanzen abrechnen.

### Ihr Nutzen:

Mehr Flexibilität und mehr Transparenz

- ▶ Die Bilanz und Gewinn- und Verlustrechnung wurde komplett überarbeitet. Im Dialog können Sie nun Sachkonten schnell und sicher den Auswertungszeilen zuordnen. Auswertungsschemata wie auch Zuordnungen von Konten oder Zeilen können Sie beliebig und einfach kopieren und individuell anpassen.
- ▶ Die Bilanz- und Gewinn- und Verlustrechnung, sowie weitere neue betriebswirtschaftliche Auswertungen stehen Ihnen sowohl im Dialog als auch als Liste im Menü zur Verfügung – z.B. die Saldenübersicht oder der Periodenvergleich mit absolut und/oder prozentualer Abweichung. Selbstverständlich wird auch der Export in Excel per Mausklick unterstützt. Mit dem Diagramm-Assistent steht allen Anwendern der j-ware Produktlinie ein neues Feature zur Verfügung. Ohne weitere Produkte zu benötigen, können Sie in allen Übersichten mit wenigen Mausklicks grafische Auswertungen erstellen.

Wir zeigen Ihnen wie es geht.

### Methodik:

Vortrag, Demonstration und Diskussion

### Dauer:

1 Stunde

# VEDA FA Finanzen

## Auswertung Personenkontenzahlungen

Die Rufe nach Auswertungen werden immer lauter.

### Zielgruppe:

Die Schulung richtet sich an alle Anwender von VEDA FA Finanzen, die von den Neuerungen in FA Finanzen profitieren möchten

### Ihr Nutzen:

Mehr Flexibilität und mehr Transparenz

Mit dieser neuen Auswertung erhalten Sie Informationen, welche Zahlungseingänge und Ausgänge in einer auswählbaren Buchungsperiode stattgefunden haben. Hierbei wird auch die Buchung zur ursprünglichen Rechnung angezeigt. Wir bieten Ihnen verschiedene Sortierkriterien.

### Methodik:

Vortrag, Demonstration und Diskussion

### Dauer:

1 Stunde

# VEDA FA Finanzen

## Tipps und Tricks

Sie möchten noch mal neuen Wind in die tägliche Arbeit bekommen? Gewohnte Arbeitsabläufe hinterfragen und wertvolle Tipps für die Arbeit in der Finanzbuchhaltung erfahren?

### Zielgruppe:

Dann sollten Sie diese Online-Schulung nicht versäumen. Wir zeigen Ihnen Details und Feinheiten und so erfahren Sie Tipps und Tricks, die Ihnen die tägliche Arbeit erleichtern und neue Möglichkeiten eröffnen.

### Ihr Nutzen:

- ▶ Voreinstellungen
- ▶ Datumsfelder in der Belegerfassung, was passiert bei welchem Datum
- ▶ Belegerfassung – Funktionen (Konteninfo)
- ▶ Direkte Belegpflege
- ▶ Dauerbuchungen
- ▶ Kassenbuch
- ▶ Tagesabschluss
- ▶ Mappenreorganisation
- ▶ Kontenbewegungen – wofür gibt es die Optionen/Auswahlen

### Methodik:

Vortrag, Demonstration und Diskussion

### Dauer:

ca. 1 Stunde

# VEDA FA Finanzen

## Künstlersozialabgabe

Durch die Inanspruchnahme von künstlerischen und publizistischen Leistungen fallen für Unternehmen besondere Abgaben an. Worum es sich genau handelt und was Sie beachten müssen, erfahren Sie hier.

### Zielgruppe:

Alle Anwender von VEDA FA Finanzen.

### Ihr Nutzen:

Sie erhalten alle wichtigen Informationen rund um das Thema Künstlersozialabgabe:

- ▶ Was ist die Künstlersozialabgabe?
- ▶ Wer ist selbständiger Künstler beziehungsweise Publizist?
- ▶ Wer ist abgabepflichtig?
- ▶ Welche Entgelte sind aufzuzeichnen?
- ▶ Wie erfolgt die Überprüfung der Unternehmen?

Wie unterstützt VEDA FA Finanzen?

- ▶ Personenkonten
- ▶ Buchungen
- ▶ Auswertung

### Methodik:

Vortrag, Demonstration

### Dauer:

ca. 1 Stunde

# VEDA FA Finanzen

## Planung als Teil der Unternehmenssteuerung

Planung ist weiterhin ein zentrales Thema für Controller und Führungskräfte. Ihre Bedeutung nimmt nicht ab, sondern weiter zu.

### Zielgruppe:

Alle Anwender von VEDA FA Finanzen, die sich schnell und einfach eine Planung erstellen möchten.

### Ihr Nutzen:

Wir zeigen Ihnen anhand eines Praxisbeispiels, wie Sie schnell und einfach eine Planung in VEDA FA Finanzen auf Ebene Bilanz bzw. GuV durchführen können.

- ▶ Planungen anlegen
- ▶ Planungen auf Basis von Ist-Werten verschiedener Wirtschaftsjahre
- ▶ Planwerte pflegen pro Jahr oder pro Quartal oder pro Monat
- ▶ Planung mit oder ohne Berücksichtigung von Vortragswerten
- ▶ Auswertungen von Planwerten incl. Plan / Ist-Vergleich
  - ▶ Anzeige
  - ▶ Liste
  - ▶ Formatierte Excel-Ausgabe

### Methodik:

Vortrag, Diskussion, Demonstration

### Dauer:

ca. 1 Stunde

# VEDA FA Finanzen

## Parallele Abschlüsse - Abschlüsse nach unterschiedlichen Vorschriften

Weg von der Einheitsbilanz! Die Änderungen des BilMoG führen dazu, dass in vielen Fällen ein Abschluss nach dem Handelsrecht und Steuerrecht parallel erstellt werden muss. Was müssen Sie tun?

### Zielgruppe:

Die Schulung richtet sich an Mitarbeiter des Rechnungswesens, die mit den Abschlüssen betraut sind.

### Ihr Nutzen:

Folgende Unterstützungen bietet Ihnen FA Finanzen an:

- ▶ Auswertungsarten
- ▶ Buchungen
- ▶ Auswertungen
- ▶ Abrechnungsarten in der Anlagenbuchhaltung
- ▶ Ausblick auf weitere Unterstützungen
- ▶ Anhand von Beispielen zeigen wir Ihnen wie es geht!

### Methodik:

Vortrag, Diskussion, Demonstration

### Dauer:

ca. 1 Stunde

## VEDA FA Finanzen

Lassen Sie sich von unserer grafischen Oberfläche begeistern!

Online und gratis erfahren Sie an Ihrem Arbeitsplatz den Nutzen, den Ihnen die grafische Oberfläche Ihrem täglichen Arbeitsprozess bringt.

### Zielgruppe:

Jeder, der die grafische Oberfläche kennenlernen möchte.

### Ihr Nutzen:

Lassen Sie sich durch die Vorzüge dieser modernen Oberfläche motivieren. Hier ein Auszug aus unserer Agenda:

- ▶ rollenbasierter Arbeitsplatz
- ▶ schnelle Navigation
- ▶ Symbole statt Funktionstasten
- ▶ alles an einer Stelle
  - ▶ auch Zugriff ins Internet
  - ▶ oder Zugriff auf andere Programme
- ▶ schnelle Ad-hoc-Auswertungen
  - ▶ mit Excel-Ausgabe
  - ▶ mit dem Diagramm-Assistent
- ▶ einfache Suche in Listen
- ▶ Archivierung von Listen
- ▶ sichtbare Hinweise bzw. Fehler
- ▶ u.v.m.

### Methodik:

Vortrag, Diskussion, Demonstration

### Dauer:

ca. 1 Stunde

# VEDA FA Finanzen

## Die Tücken bei der Erstellung der Umsatzsteuervoranmeldung

Die Tücken bei der Erstellung der Umsatzsteuervoranmeldung

### Zielgruppe:

Mitarbeiter der Finanzbuchhaltung, die mit der Erstellung und Abgabe der Umsatzsteuervoranmeldung betraut sind und ihre Kenntnisse auffrischen und erweitern möchten.

### Ihr Nutzen:

Dieses Seminar vermittelt Ihnen wichtige Grundlagen für die Erstellung der Umsatzsteuervoranmeldung. Das Verständnis für die Zusammenhänge der Umsatzsteuervoranmeldung und der Verprobung stehen dabei im Mittelpunkt, sowie die Ursache für evtl. Differenzen.

- ▶ Verprobung
- ▶ Umsatzsteuervoranmeldung
- ▶ Differenzen - wie sind diese zu finden?
- ▶ Direkte Steuerbuchung, was ist zu beachten!
- ▶ §13b UStG

### Methodik:

Vortrag, Diskussion, Demonstration

### Dauer:

ca. 1 Stunde

# VEDA FA Finanzen

## Jahresabschluss

Jahresabschluss - keine Routinearbeit, da er nur einmal jährlich bei Ihnen ansteht. Möchten auch Sie noch mal kurz und bündig die wichtigsten Punkte genannt und gezeigt bekommen? Dann sind Sie hier richtig!

### Zielgruppe:

Mitarbeiter der Finanzbuchhaltung, die an den Jahresabschlussarbeiten beteiligt sind.

### Ihr Nutzen:

Die nur einmal im Jahr anfallenden Jahresabschlussarbeiten werden erläutert, so dass Sie sicher auf den Abschluss vorbereitet sind.

Welche Arbeiten sind erforderlich und wobei unterstützt Sie die Anwendung:

- ▶ Anlage eines Wirtschaftsjahres – Status aktuelles Jahr festlegen
- ▶ Saldenvorträge erstellen
- ▶ Belegnummernkreise
- ▶ Direkte Steuerbuchung, was ist zu beachten!
- ▶ Dauerbuchungen
- ▶ Jahreskontendruck

Welche fachlichen Sachverhalte sind zu berücksichtigen:

- ▶ Steuerverprobung
- ▶ Auswertungen
- ▶ Rückstellungen
- ▶ Abgrenzungen

### Methodik:

Vortrag, Diskussion, Demonstration

### Dauer:

- ▶ ca. 1 Stunde

# VEDA FA Finanzen

## Neue Features in der grafischen Oberfläche

Neben der Umsetzung von gesetzlichen Anforderungen stehen wir in einem ständigen Prozess den Mehrwert, den die grafische Oberfläche bietet zu steigern.

### Zielgruppe:

Mitarbeiter des Rechnungswesen, die mit VEDA FA Finanzen arbeiten.

### Ihr Nutzen:

Wir zeigen Ihnen die neuen Features in der Anwendung und Sie können diese direkt im Anschluss bei Ihrer täglichen Arbeit umsetzen.

- ▶ Erfassung über den Zahlenblock (Schnellerfassung)
- ▶ Formatierter Serienbriefdruck am Beispiel
  - ▶ Mahnungen
  - ▶ Saldenbestätigung
- ▶ Prozess- und Arbeitshilfen
  - ▶ Mahnungen
  - ▶ Checklistenonline
  - ▶ Direktaufrufe
  - ▶ neue automatisierte Symbole für Ihren rollenbasierten Arbeitsplatz

### Methodik:

Vortrag, Diskussion, Demonstration

### Dauer:

ca. 1 Stunde

# VEDA FA Kosten

## Sichten im BAB

Um den Anforderungen einer Datenanalyse gerecht zu werden, ist es zwingend erforderlich, die richtigen Informationen in den passenden Zusammenhang zu bringen. Ein BAB sagt nur soviel aus, wie die richtigen Informationen dargestellt und miteinander verglichen werden. VEDA FA Kosten stellt Ihnen zum BAB bereits standardmäßig viele Sichtweisen zur Verfügung. Dennoch ist es immer wieder notwendig, neue zu generieren bzw. vorhandene zu optimieren. Durch variable Sichten können Sie den Informationsgehalt Ihres BAB steigern. Mehrere Sichten ermöglichen die Betrachtung der Sachverhalte aus verschiedenen Perspektiven. Optimierte Sichten stellen Ihre Zahlen zielgerichtet dar.

## Zielgruppe:

Die Schulung richtet sich an alle Anwender von VEDA FA Kosten, die sich besonders mit den Möglichkeiten der variablen Sichten vertraut machen möchten.

## Ihr Nutzen:

Sie gewinnen Sicherheit im Umgang mit variablen Sichten.

- ▶ Was ist eine variable Sicht / Sichtenbereiche?
- ▶ Felder
- ▶ Bildschirmaufteilung
- ▶ Filter und Sortierungen (nur grafische Oberfläche)
- ▶ Edit-Codes und Seitenumbrüche
- ▶ Rechenformeln auf Sichten

## Methodik:

Vortrag, Demonstration

## Dauer:

ca. 1 Stunde

# VEDA FA Kosten

## Adhoc Auswertungen mit Sichten

Die Rufe nach Auswertungen werden immer lauter. Viele Möglichkeiten bietet die Anwendung VEDA FA Kosten. Wir möchten Ihnen anhand von Praxisbeispielen zeigen, wie Sie sich selber Sichten definieren können und das Ergebnis in Excel transportieren können.

### Zielgruppe:

Alle Anwender von VEDA FA Kosten, die sich schnell und einfach eine Auswertung erstellen möchten.

### Ihr Nutzen:

Im Anschluss können Sie sich individuelle Sichten für Ihre Auswertungen definieren und so schnell während der täglichen Arbeit aufrufen.

- ▶ Sichten definieren
- ▶ Ergebnisse in Excel ausgeben
- ▶ Sichten einstellen

### Methodik:

Vortrag, Diskussion, Demonstration

### Dauer:

ca. 1 Stunde

# VEDA FA Kosten

## grafische Oberfläche

Die grafische Oberfläche bietet einiges an Verbesserungen gegenüber der klassischen Oberfläche. Sie haben die Oberfläche gewechselt und möchten den größten Nutzen aus der Umstellung ziehen.

### Zielgruppe:

Alle Anwender von VEDA FA Kosten, die von der klassischen auf die grafische Oberfläche umgestellt haben und bereits praktische Kenntnisse mit VEDA FA Kosten besitzen.

### Ihr Nutzen:

Im Anschluss kennen Sie die wesentlichen Funktionen der grafischen Oberfläche und können Sie direkt im Anschluss in Ihrer täglichen Arbeit nutzen.

- ▶ Rollenbasierter Arbeitsplatz
- ▶ Individueller Arbeitsplatz
- ▶ schnelle Navigation
- ▶ adhoc-Auswertungen

### Methodik:

Vortrag, Diskussion, Demonstration

### Dauer:

ca. 1 Stunde

## VEDA FA Kosten

Lassen Sie sich von unserer grafischen Oberfläche begeistern!

Online und gratis erfahren Sie an Ihrem Arbeitsplatz den Nutzen, den Ihnen die grafische Oberfläche Ihrem täglichen Arbeitsprozess bringt.

### Zielgruppe:

Jeder, der die grafische Oberfläche kennenlernen möchte.

### Ihr Nutzen:

Lassen Sie sich durch die Vorzüge dieser modernen Oberfläche motivieren. Hier ein Auszug aus unserer Agenda:

- ▶ rollenbasierter Arbeitsplatz
- ▶ schnelle Navigation
- ▶ Symbole statt Funktionstasten
- ▶ alles an einer Stelle
  - ▶ auch Zugriff ins Internet
  - ▶ oder Zugriff auf andere Programme
- ▶ schnelle Ad-hoc-Auswertungen
  - ▶ mit Excel-Ausgabe
  - ▶ mit dem Diagramm-Assistent
- ▶ einfache Suche in Listen
- ▶ Archivierung von Listen
- ▶ sichtbare Hinweise bzw. Fehler
- ▶ u.v.m.

### Methodik:

Vortrag, Diskussion, Demonstration

### Dauer:

ca. 1 Stunde

# VEDA HR Entgelt

## Elektronisches Meldewesen - Erstellung und Versand von Beitragsnachweisen

Die elektronische Datenübermittlung im Bereich der Personalabteilung gewinnt immer mehr an Bedeutung. Der Versand der Lohnsteuerbescheinigungen, der Lohnsteueranmeldung, der DEÜV-Meldungen und der Beitragsnachweise sind bereits länger Pflicht und weitere Bereiche, wie die ELENA-Meldungen, folgen nun. Für die einzelnen Bereiche bieten wir Ihnen Online-Schulungen an. Hierbei erhalten Sie praktische Informationen und Tipps, wie Sie das Handling im elektronischen Meldewesen effektiv nutzen können.

### Zielgruppe:

Die Schulung wendet sich an alle Anwender von VEDA HR Entgelt mit Kenntnissen und praktischer Erfahrung im Umgang mit der Software.

### Ihr Nutzen:

Neben Grundeinstellungen sowie Tipps und Tricks, erhalten Sie auch Antworten auf Fragen, Fehlermeldungen und Kontrollmöglichkeiten.

- ▶ Erstellung und Versand von Beitragsnachweisen
- ▶ Füllung des Kassennachweises
- ▶ manuelle Schätzung der Beiträge
- ▶ Speicherung der Dokumentation manueller Schätzungen für SV-Prüfungen
- ▶ Erstellung der Beitragsnachweise
- ▶ Versand der Beitragsnachweise
- ▶ Rückmeldung der Kassen
- ▶ Erstellung der Zahlungsträger für die Krankenkassen
- ▶ Auswertungen für Analysezwecke

### Methodik:

Vortrag, Demonstration

### Dauer:

ca. 1 Stunde

# VEDA HR Entgelt

## Elektronisches Meldewesen in der Sozialversicherung - DEÜV und ELENA

Die elektronische Datenübermittlung im Bereich der Personal-abteilung gewinnt immer mehr an Bedeutung. Der Versand der Lohnsteuerbescheinigungen, der Lohnsteueranmeldung, der DEÜV-Meldungen und der Beitragsnachweise sind bereits länger Pflicht und weitere Bereiche, wie die ELENA-Meldungen, folgen nun. Für die einzelnen Bereiche bieten wir Ihnen Online-Schulungen an. Hierbei erhalten Sie praktische Informationen und Tipps, wie Sie das Handling im elektronischen Meldewesen effektiv nutzen können.

### Zielgruppe:

Die Schulung wendet sich an alle Anwender von VEDA HR Entgelt mit Kenntnissen und praktischer Erfahrung im Umgang mit der Software.

### Ihr Nutzen:

Neben Grundeinstellungen sowie Tipps und Tricks, erhalten Sie auch Antworten auf Fragen, Fehlermeldungen und Kontrollmöglichkeiten.

- ▶ **Erstellung und Versand von DEÜV-Meldungen**
- ▶ Prüfung der Protokolle
- ▶ Handling bei fehlender Versicherungsnummer
- ▶ Versand der Meldungen
- ▶ Rückmeldungen der Kassen
- ▶ Bescheinigungen für die Mitarbeiter
- ▶ **Erstellung und Versand von ELENA-Meldungen**
- ▶ Erstellung der ELENA-Meldungen
- ▶ Prüfung der Protokolle
- ▶ Handling bei fehlender Versicherungsnummer
- ▶ Versand der Meldungen
- ▶ Rückmeldungen der zentralen Speicherstelle
- ▶ Information für die Mitarbeiter

### Methodik:

Vortrag, Demonstration

### Dauer:

ca. 1 Stunde

# VEDA HR Entgelt

## Elektronisches Meldewesen in der Steuer

Die elektronische Datenübermittlung im Bereich der Personalabteilung gewinnt immer mehr an Bedeutung. Der Versand der Lohnsteuerbescheinigungen, der Lohnsteueranmeldung, der DEÜV-Meldungen und der Beitragsnachweise sind bereits länger Pflicht und weitere Bereiche, wie die ELENA-Meldungen, folgen nun. Für die einzelnen Bereiche bieten wir Ihnen Online-Schulungen an. Hierbei erhalten Sie praktische Informationen und Tipps, wie Sie das Handling im elektronischen Meldewesen effektiv nutzen können.

### Zielgruppe:

Die Schulung wendet sich an alle Anwender von VEDA HR Entgelt mit Kenntnissen und praktischer Erfahrung im Umgang mit der Software.

### Ihr Nutzen:

Neben Grundeinstellungen sowie Tipps und Tricks, erhalten Sie auch Antworten auf Fragen, Fehlermeldungen und Kontrollmöglichkeiten.

- ▶ **ELSTER-Lohn – Lohnsteuerbescheinigungen**
- ▶ genereller Ablauf
- ▶ Grundeinstellungen
- ▶ Fehlermeldungen und dann?
- ▶ Korrekturen
- ▶ Besondere Felder auf der Lohnsteuerbescheinigung
- ▶ **Elster-Lohnsteueranmeldung**
- ▶ genereller Ablauf
- ▶ Grundeinstellungen
- ▶ Besonderheiten bei zeitversetzter Abrechnung
- ▶ Erfassung externer Daten

### Methodik:

Vortrag, Demonstration

### Dauer:

ca. 1 Stunde

# VEDA HR Entgelt

## Mini-Jobs sicher abrechnen – geringfügig und kurzfristig

Besonders Aushilfen bereiten in der täglichen Personalarbeit immer noch viele Schwierigkeiten und werfen in der Praxis viele Fragen auf. Wenn der Prüfer kommt, sind Sie gefordert. Diese Personenkreise sind ein beliebtes Thema der Prüfer und führen zu den meisten Beanstandungen.

### Zielgruppe:

Mitarbeiter der Personalabteilung die unverzichtbares Grundwissen systematisch erarbeiten bzw. auffrischen wollen.

### Ihr Nutzen:

Auf dieser Online-Schulung erhalten Sie das nötige Praxis-Know-how, damit Sie bei der Prüfung keine unliebsamen Überraschungen erleben und unter Umständen erhebliche Nachzahlungen leisten müssen.

#### Kurzfristige Beschäftigung

- ▶ Voraussetzungen
- ▶ Berechnung der Zeiträume 2 Monate oder 50 Arbeitstage
- ▶ Zusammenrechnung mehrerer Beschäftigungen
- ▶ Auswirkungen von Zeitraumüberschreitungen
- ▶ Pauschalierung der Lohnsteuer

#### Mini-Job

- ▶ Voraussetzungen allgemein
- ▶ Gelegentliches Überschreiten der Entgeltgrenze
- ▶ Zusammenrechnung mehrerer Beschäftigungen
- ▶ Beiträge auf den Mini-Job Pauschalbeiträge
- ▶ Verzicht auf Rentenversicherungsfreiheit
- ▶ Pauschalierung der Lohnsteuer Voraussetzungen

### Methodik:

Vortrag, Demonstration

### Dauer:

ca. 1 Stunde

# VEDA HR Entgelt

## Mini-Jobs sicher abrechnen - Gleitzone

Besonders Aushilfen bereiten in der täglichen Personalarbeit immer noch viele Schwierigkeiten und werfen in der Praxis viele Fragen auf. Wenn der Prüfer kommt, sind Sie gefordert. Diese Personenkreise sind ein beliebtes Thema der Prüfer und führen zu den meisten Beanstandungen.

### Zielgruppe:

Mitarbeiter der Personalabteilung die unverzichtbares Grundwissen systematisch erarbeiten bzw. auffrischen wollen.

### Ihr Nutzen:

Aufbauend auf die Online-Schulung Mini-Jobs sicher abrechnen - geringfügig und kurzfristig erhalten Sie das nötige Praxis-Know-how für Mitarbeiter, die in der Gleitzone beschäftigt sind.

#### Gleitzonebeschäftigung

- ▶ Berechnung des Gleitzoneentgelts
- ▶ Verzicht des Arbeitnehmers auf die Gleitzone
- ▶ Einmalentgelte in der Gleitzone
- ▶ Besonderheiten im Meldewesen

### Methodik:

Vortrag, Demonstration

### Dauer:

ca. 1 Stunde

# VEDA HR Entgelt

## Krankenkassen-Fusionen

Jeder kann es in den Medien verfolgen, immer mehr Krankenkassen fusionieren. Was müssen Sie bei der Abrechnung mit VEDA HR Entgelt beachten?

### Zielgruppe:

Die Schulung wendet sich an alle Anwender von VEDA HR Entgelt mit Kenntnissen und praktischer Erfahrung im Umgang mit der Software.

### Ihr Nutzen:

Korrekte Abrechnung der Sozialversicherung und korrekter Versand der Beitragsnachweise und DEÜV-Meldungen per Dakota.

- ▶ Befristung der alten Krankenkasse
- ▶ Verknüpfung der alten mit der neuen Krankenkasse
- ▶ Anlage der neuen Krankenkasse inkl. der Beitragssätze
- ▶ schnelle Umschlüsselung der Mitarbeiter auf die neue Krankenkasse
- ▶ Auswirkungen auf das DEÜV-Meldewesen

### Methodik:

Vortrag, Demonstration

### Dauer:

ca. 1 Stunde

# VEDA HR Entgelt

## Altersteilzeit – TV-FlexÜ NRW

Zum 01.01.2010 sind die Erstattungsleistungen nach dem Altersteilzeitgesetz im Falle der Wiederbesetzung weggefallen. Diese gibt es nur noch für ATZ-Verhältnisse, die vor dem 01.01.2010 in Vollzug gesetzt wurden. Aufstockungsleistungen bleiben auch nach dem 31.12.2009 gem. § 3 Nr. 28 EStG steuer- und sozialversicherungsfrei. Die alten tarifvertraglichen Regelungen zur Altersteilzeit sind zumindest für Neuverträge zum 31.12.2009 ausgelaufen, da sie auf die Laufzeit der Erstattungsleistungen befristet waren. Da die Unternehmen auch über den 31.12.2009 hinaus die Notwendigkeit sehen, auf die Altersteilzeit als personalpolitisches Instrument zurückgreifen zu können, gibt es seit dem 01.01.2010 in der Metall- und Elektroindustrie NRW den neuen Altersteilzeit tariff TV-FlexÜ NRW.

### Zielgruppe:

Mitarbeiter der Personalabteilung, die für die Entgeltabrechnung und die Betreuung der Mitarbeiter verantwortlich sind.

### Ihr Nutzen:

Neben den Eckdaten des Tarifs stellen wir Ihnen die Umsetzung in VEDA HR Entgelt vor.

- ▶ Gesetzliche Änderungen ab 01.01.2010
- ▶ Eckdaten des neuen TV-FlexÜ NRW
  - ▶ Anspruch auf Altersteilzeit
  - ▶ Unterschiede zu den bisherigen ATZ-Regelungen
- ▶ Umsetzung in VEDA HR Entgelt

### Methodik:

Vortrag, Demonstration

### Dauer:

ca. 1 Stunde

# VEDA HR Entgelt

## Wertguthaben Störfall

Das Gesetz zur Flexibilisierung der Arbeitszeit bietet Arbeitnehmern die Möglichkeit, erarbeitete Zeiten wie Mehrarbeit, oder nicht ausgezahlte Entgeltbestandteile, für eine Freistellungsphase [Sabbatical] aufzusparen. Die Beträge müssen aufgebaut und im Lohnkonto als Wertguthaben dokumentiert werden.

Während der Freistellung werden die angesparten Beträge an den Arbeitnehmer ausgezahlt. Der Wertguthabenabbau erfolgt monatlich mit der entsprechenden Dokumentation im Lohnkonto.

Von besonderer Bedeutung ist die Wertguthabenführung wenn die angesparten Beträge nicht in der geplanten Freistellung, sondern im Störfall zur Auszahlung gelangen.

### Zielgruppe:

Mitarbeiter der Personalabteilung, die für die Entgeltabrechnung und die Betreuung der Mitarbeiter verantwortlich sind.

### Ihr Nutzen:

Nach dieser Online-Schulung sind Sie in der Lage Störfälle in VEDA HR Entgelt korrekt abzuschließen.

- ▶ Kennzeichnung im Mitarbeiterstamm
- ▶ Lohnartenparametrierung
- ▶ Abbildung im Lohnkonto
- ▶ DEÜV-Meldungen im Störfall

### Methodik:

Vortrag, Demonstration

### Dauer:

ca. 1 Stunde

# VEDA HR Entgelt

## Abwicklung Ihrer Sozialversicherungsbeiträge

Auch heute, nach mehr als 3 Jahren, sorgt die Beitragsschätzung immer noch für hohen Zeit- und Nervenaufwand. Wir stellen Ihnen die wichtigsten Schritte und die Tipps für die Praxis vor.

### Zielgruppe:

Die Schulung wendet sich an alle Anwender von VEDA HR Entgelt mit Kenntnissen und praktischer Erfahrung im Umgang mit der Software.

### Ihr Nutzen:

Sie gewinnen Sicherheit im Handling der Schätzung und Prüfung der Sozialversicherungsbeiträge. Säumniszuschläge gehen Sie sicher aus dem Weg.

- ▶ Füllung des Kassennachweises
- ▶ Erstellung separater Korrektursätze für 2008
- ▶ manuelle Schätzung der Beiträge
- ▶ Speicherung der Dokumentation manueller Schätzungen für SV-Prüfungen
- ▶ Erstellung der Beitragsnachweise
- ▶ Versand der Beitragsnachweise
- ▶ Erstellung der Zahlungsträger für die Krankenkassen
- ▶ Auswertungen für Analysezwecke

### Methodik:

Vortrag, Demonstration

### Dauer:

ca. 1 Stunde

# VEDA HR Entgelt

## Anwenderlohnkonto

Die gespeicherten Werte im Lohnkonto genügen Ihnen nicht für Auswertungen? Definieren Sie sich Ihr eigenes Lohnkonto.

### Zielgruppe:

Die Schulung wendet sich an alle Anwender von VEDA HR Entgelt mit Kenntnissen und praktischer Erfahrung im Umgang mit der Software.

### Ihr Nutzen:

Speichern Sie beliebige Werte in einem individuellen Lohnkonto für individuelle Auswertungen ab.

- ▶ Parametrierung der Lohnarten
- ▶ Definition der variablen Feldbezeichnungen im Lohnarten-Anwenderteil
- ▶ Definition der Spaltenbezeichnungen im Anwenderlohnkonto
- ▶ Auswertung der Daten (Berichtgenerator, Jahressammler, variables Anwenderlohnkonto mit Excel Export)

### Methodik:

Vortrag, Demonstration

### Dauer:

ca. 1 Stunde

# VEDA HR Entgelt

## Korrekturen

Wer kennt nicht diese Situationen? Monatsabschluss ist gemacht und dann gibt's noch Änderungen, die Sie dann im Folgemonat rückwirkend berücksichtigen möchten. Oder. Sie haben 'nichts' gemacht und trotzdem werden Korrekturen durchgeführt.

## Zielgruppe:

Die Schulungen wendet sich an alle Anwender von VEDA HR Entgelt mit Kenntnissen und praktischer Erfahrung im Umgang mit der Software.

## Ihr Nutzen:

Sie erhalten Antworten auf Fragen wie beispielsweise 'Wie kann ich ein Sachkonto oder eine Kostenstelle nach dem Monatsabschluss korrigieren?' 'Wie kann ich Beträge, Stunden, Stammdaten, Beitragssätze korrigieren?'. Zusätzlich können Sie im Anschluss Korrekturen analysieren und im Lohnkonto lesen.

- ▶ Korrekturarten
- ▶ Korrekturen und Status im Lohnkonto
- ▶ Analyse der Korrekturen
- ▶ Lesen der Korrekturen im Lohnkonto
- ▶ Ergebnis der Korrekturen im Abrechnungslauf

## Methodik:

Vortrag, Demonstration

## Dauer:

ca. 1 Stunde

# VEDA HR Entgelt

## Adhoc Auswertungen mit Sichten

Die Rufe nach Auswertungen werden immer lauter. Viele Möglichkeiten bietet die Anwendung VEDA HR Entgelt. Wir möchten Ihnen anhand von Praxisbeispielen zeigen, wie Sie sich selber Sichten definieren können und das Ergebnis in Excel transportieren können.

### Zielgruppe:

Alle Personaler, die sich schnell und einfach eine Auswertung erstellen möchten.

### Ihr Nutzen:

Im Anschluss können Sie sich individuelle Sichten für Ihre Auswertungen definieren und so schnell während der täglichen Arbeit aufrufen.

- ▶ Sichten definieren
- ▶ Ergebnisse in Excel ausgeben
- ▶ Sichten einstellen

### Methodik:

Vortrag, Diskussion, Demonstration

### Dauer:

ca. 1 Stunde

# VEDA HR Entgelt

## grafische Oberfläche

Die grafische Oberfläche bietet einiges an Verbesserungen gegenüber der klassischen Oberfläche. Sie haben die Oberfläche gewechselt und möchten den größten Nutzen aus der Umstellung ziehen.

### Zielgruppe:

Alle Personaler, die von der klassischen auf die grafische Oberfläche umgestellt haben und bereits praktische Kenntnisse mit VEDA HR Entgelt besitzen.

### Ihr Nutzen:

Im Anschluss kennen Sie die wesentlichen Funktionen der grafischen Oberfläche und können Sie direkt im Anschluss in Ihrer täglichen Arbeit nutzen.

- ▶ Rollenbasierter Arbeitsplatz
- ▶ Individueller Arbeitsplatz
- ▶ schnelle Navigation
- ▶ adhoc-Auswertungen

### Methodik:

Vortrag, Diskussion, Demonstration

### Dauer:

ca. 1 Stunde

# VEDA HR Entgelt

## Release-Informationsveranstaltung – für Kunden mit Anbindung an die JJK Verlagssoftware

Zum 01. Juli 2009 treten neben dem Konjunkturpaket II weitere gesetzliche Änderungen in Kraft. Auch im lfd. Jahr hat es bereits Änderungen gegeben. In unseren online-Schulungen möchten wir Sie über die Neuerungen und die Umsetzung in VEDA HR Entgelt informieren.

### Zielgruppe:

Für unsere Kunden mit Anbindung an die JJK-Verlagssoftware.

### Ihr Nutzen:

Sie werden rechtzeitig über die erweiterten Funktionalitäten und Änderungen in unserer Software informiert und können nach der Release-Installation die Neuerungen leicht bei der täglichen Arbeit umsetzen.

- ▶ Gesetzliche Änderungen
- ▶ Krankenversicherung
- ▶ DEÜV-Meldewesen
- ▶ EG-Terrorismusverordnung
- ▶ Neue bzw. geänderte Funktionalitäten
- ▶ Fehler-/Hinweisprotokollierung
- ▶ Diagramm-Assistent
- ▶ Anzeige Wiedereintritte
- ▶ neue Icons

### Methodik:

Vortrag, Demonstration

### Dauer:

ca. 1 Stunde

# VEDA HR Entgelt

## Diagramm-Assistent

Ad-hoc Auswertungen mit nur wenigen Mausklicks und zusätzlich noch grafisch aufbereitet.

### Zielgruppe:

Alle Anwender von VEDA HR Entgelt mit Kenntnissen und praktischer Erfahrung im Umgang mit der Software.

### Ihr Nutzen:

Nach diesem Online-Seminar sind Sie in der Lage, schnell und unkompliziert Diagramme mit Hilfe des Assistenten zu erstellen.

### Methodik:

Vortrag, Demonstration

### Dauer:

ca. 1 Stunde

# VEDA HR Entgelt

Lassen Sie sich von unserer grafischen Oberfläche begeistern!

Online und gratis erfahren Sie an Ihrem Arbeitsplatz den Nutzen, den Ihnen die grafische Oberfläche Ihrem täglichen Arbeitsprozess bringt.

## Zielgruppe:

Jeder, der die grafische Oberfläche kennenlernen möchte.

## Ihr Nutzen:

Lassen Sie sich durch die Vorzüge dieser modernen Oberfläche motivieren. Hier ein Auszug aus unserer Agenda:

- ▶ rollenbasierter Arbeitsplatz
- ▶ schnelle Navigation
- ▶ Symbole statt Funktionstasten
- ▶ alles an einer Stelle
  - ▶ auch Zugriff ins Internet
  - ▶ oder Zugriff auf andere Programme
- ▶ schnelle Ad-hoc-Auswertungen
  - ▶ mit Excel-Ausgabe
  - ▶ mit dem Diagramm-Assistent
- ▶ einfache Suche in Listen
- ▶ Archivierung von Listen
- ▶ sichtbare Hinweise bzw. Fehler
- ▶ u.v.m.

## Methodik:

Vortrag, Diskussion, Demonstration

## Dauer:

ca. 1 Stunde

# VEDA HR Entgelt

## Berichtsgenerator leicht gemacht

Mussten Sie früher, wenn Sie Berichte definieren wollten so einiges technisches Verständnis mitbringen, haben wir nun die Lösung wie wir Ihnen die Definition erheblich erleichtern können.

### Zielgruppe:

Alle Anwender von VEDA HR Entgelt mit Kenntnissen und praktischer Erfahrung im Umgang mit der Software.

### Ihr Nutzen:

Sie können schnell einen Bericht definieren oder einen bestehenden Bericht ändern.

### Methodik:

Vortrag, Diskussion, Demonstration

### Dauer:

ca. 1 Stunde

# VEDA HR Entgelt

## ELENA – der elektronische Entgeltnachweis

Mit dem ELENA-Verfahrensgesetz vom 28. März 2009 wurde vom Gesetzgeber ein Verfahren beschlossen, das Anträge auf Sozialleistungen künftig wesentlich vereinfacht und beschleunigt. Der Arbeitgeber hat monatlich Meldungen für seine Arbeitnehmer an eine zentrale Stelle zu senden – die ELENA Meldungen. Für diesen Bereich bieten wir Ihnen Online-Schulungen an. Hierbei erhalten Sie praktische Informationen und Tipps, wie Sie das Handling zu ELENA im elektronischen Meldewesen effektiv nutzen können.

### Zielgruppe:

Die Schulung wendet sich an alle Anwender von VEDA HR Entgelt mit Kenntnissen und praktischer Erfahrung im Umgang mit der Software.

### Ihr Nutzen:

Neben Grundeinstellungen sowie Tipps und Tricks, erhalten Sie auch Antworten auf Fragen, Fehlermeldungen und Kontrollmöglichkeiten.

- ▶ Erstellung und Versand von ELENA-Meldungen
- ▶ Prüfung der Protokolle
- ▶ Handling bei fehlender Versicherungsnummer
- ▶ Rückmeldungen der zentralen Speicherstelle
- ▶ Fehlerprotokolle
- ▶ FAQs

### Methodik:

Vortrag, Demonstration

### Dauer:

ca. 1 Stunde

# VEDA HR Entgelt

## Release 50.20 - Gesetzliche Änderungen

Zum Januar 2011 hat sich unsere Gesetzgebung wieder Einiges an neuen Aufgaben für die Personalabteilung ausgedacht. Wir informieren Sie, wie Sie diese in der Anwendung VEDA HR Entgelt umsetzen.

### Zielgruppe:

Mit der Lohn- und Gehaltsabrechnung betraute Mitarbeiter, die mit VEDA HR Entgelt abrechnen.

### Ihr Nutzen:

Sie werden rechtzeitig über die Änderungen in unserer Software informiert und können nach der Release-Installation die Neuerungen leicht bei der täglichen Arbeit umsetzen.

- ▶ Rechengrößen 2011
- ▶ ElsterLohn II
- ▶ Beitragssatzdatei 4.0 und ihre Konsequenzen
- ▶ Entgeltbescheinigungsrichtlinie

### Methodik:

Vortrag, Demonstration

### Dauer:

1 Stunde

# VEDA HR Entgelt

## AAG – Aufwendungsausgleichsgesetz ab Januar 2011

Zum Januar 2011 wird das bisherige Papierverfahren für folgende Meldungen durch das elektronische Erstattungsverfahren abgelöst. - Zuschuss zum Mutterschaftsgeld - Fortgezahltes Entgelt bei Beschäftigungsverbot während der Schwangerschaft - Fortgezahltes Entgelt für die ersten 6 Wochen einer Arbeitsunfähigkeit (nur U1-pflichtige Unternehmen) Wir informieren Sie, wie Sie dies in der Anwendung VEDA HR Entgelt umsetzen.

### Zielgruppe:

Alle Mitarbeiter, die mit VEDA HR Entgelt abrechnen.

### Ihr Nutzen:

Sie werden rechtzeitig über die Gesetzesänderung und die Umsetzung in unserer Software informiert und können nach der Release-Installation die Neuerungen leicht bei der täglichen Arbeit umsetzen.

- ▶ Stammdaten
- ▶ Kalendereintragsarten
- ▶ Lohnarten
- ▶ Meldungen
- ▶ Hinzuerfassungen
- ▶ Versand der Meldungen

### Methodik:

Vortrag, Demonstration

### Dauer:

1 Stunde

# VEDA HR Entgelt

## Zahlstellenverfahren ab Januar 2011

Zum Januar 2011 müssen alle Informations- und Auskunftspflichten für Versorgungsbezugsempfänger maschinell erstellt werden. Diese Meldungen sind auch für Mitarbeiter abzugeben, die ihre Beiträge selber an die Krankenkassen abführen. Wir informieren Sie, wie Sie diese in der Anwendung VEDA HR Entgelt umsetzen.

### Zielgruppe:

Alle Mitarbeiter, die mit VEDA HR Entgelt abrechnen und die Renten oder sonstige Versorgungsbezüge auszahlen.

### Ihr Nutzen:

Sie werden rechtzeitig über die Änderungen in unserer Software informiert und können nach der Release-Installation die Neuerungen leicht bei der täglichen Arbeit umsetzen.

- ▶ Stammdaten
- ▶ Meldungen
- ▶ Versand der Meldungen an die Krankenkassen
- ▶ Bearbeitung von Rückmeldungen der Krankenkassen
- ▶ Erstellung von Bestandsmeldungen

### Methodik:

Vortrag, Demonstration

### Dauer:

1 Stunde

# VEDA HR Entgelt

## Neue Funktionen

Mit dem Release 50.20 ergeben sich neben den Gesetzesänderungen auch einige wichtige und schöne Erweiterungen in VEDA HR Entgelt.

### Zielgruppe:

Alle Mitarbeiter, die mit VEDA HR Entgelt abrechnen.

### Ihr Nutzen:

Sie werden rechtzeitig über die erweiterten Funktionalitäten und Änderungen in unserer Software informiert und können nach der Release-Installation die Neuerungen leicht bei der täglichen Arbeit umsetzen.

- ▶ VEDA HR Prozesse
  - ▶ weg mit den Checklisten
- ▶ Einzugsstellen
  - ▶ kpl. neu
- ▶ Auswertungen
  - ▶ endlich in formatierten Excel-Ausgaben

### Methodik:

Vortrag, Demonstration

### Dauer:

1 Stunde

# VEDA HR Entgelt

## Der Jahresabschluss in der Personalabteilung

Im Rahmen des Jahresabschlusses mit VEDA HR Entgelt gibt es auch in der Personalabteilung einige Besonderheiten zu beachten.

Neben den maschinellen Abläufen gilt es, gewisse unternehmensindividuelle Grundeinstellungen, die vor dem Monatsabschluss Dezember vorgenommen werden müssen, vorzunehmen.

### Zielgruppe:

Mit der Lohn- und Gehaltsabrechnung betraute Mitarbeiter, die mit VEDA HR Entgelt abrechnen und die erstmalig den Jahresabschluss mit VEDA HR Entgelt durchführen. Auch für Mitarbeiter, die noch einmal die einzelnen Punkte der Jahresabschlussarbeiten zusammenfassend hören möchten empfiehlt sich diese Online-Schulung.

### Nutzen:

Mit wenig Zeitaufwand können Sie sich sicher auf die nur einmal im Jahr notwendigen Jahresabschlussarbeiten gezielt vorbereiten.

- ▶ Mitarbeiterstamm für das Folgejahr
- ▶ Lohnsteuerjahresausgleich durch den Arbeitgeber
- ▶ Kalender für das Folgejahr
- ▶ Lohnsteuerbescheinigungen
- ▶ Prüfung der Umlagepflicht
- ▶ Prüfung der Beitragspflicht
- ▶ Meldung an die Berufsgenossenschaft
- ▶ Ausgleichsabgabe
- ▶ Urlaubsrückstellungen
- ▶ Resturlaubslisten

### Methodik:

Vortrag, Diskussion und Demonstration

### Dauer:

ca. 1 Stunde

# VEDA HR Entgelt

## EEL - Elektronische Entgeltersatzleistung



Zum 01.07.2011 schafft der Gesetzgeber wieder ein neues elektronisches Meldeverfahren - EEL. Statt Papierentgeltbescheinigungen gegenüber den Leistungsträgern (Krankenversicherung, Unfallversicherung, Rentenversicherung und der Bundesagentur für Arbeit) muss der Arbeitgeber nun auf elektronischem Wege kommunizieren.

### Zielgruppe:

Alle Mitarbeiter, die mit VEDA HR Entgelt abrechnen.

### Ihr Nutzen:

Sie werden rechtzeitig über die Gesetzesänderung und die Umsetzung in unserer Software informiert und können nach der Release-Installation die Neuerungen leicht bei der täglichen Arbeit umsetzen.

- ▶ Kalendereintragsarten
- ▶ Satzarten
- ▶ genereller Ablauf
  - ▶ Erfassung Fehlzeiten
  - ▶ Anfrage Vorerkrankungen
  - ▶ Antwort Vorerkrankungen
  - ▶ Bescheinigung Krankengeld
  - ▶ Rückmeldungen der Krankenkassen
  - ▶ Prüfung §23c

### Methodik:

Vortrag, Demonstration

### Dauer:

ca. 2 Stunden

# VEDA HR Zeit

## Wie definiere ich einen individuellen Bericht? I.

Sie möchten schnell und selbständig einen individuellen Bericht erstellen und das Hauptprinzip dieser Tätigkeit verstehen?

### Zielgruppe:

Dann sind Sie hier genau richtig. Die Schulung wendet sich an alle Anwender von VEDA HR Zeit mit Kenntnissen und praktischer Erfahrung im Umgang mit der Software.

### Ihr Nutzen:

Um ihre bestehende Daten schnell abfragen und analysieren zu können, lernen wir einen Bericht zu definieren oder einen bestehenden Bericht zu erweitern. Beispielsweise Kranken-, Mehrarbeit-, Urlaub-, An- /Abwesenheitsstatistik.

- ▶ Berichtskonzept erstellen
- ▶ Abfrage von Bewegungs- und Sonderbewegungsschlüsseln
- ▶ Abfrage von Stunden / Tagen
- ▶ Abfrage von unterschiedlichen Zeiträumen

### Methodik:

Vortrag, Demonstration

### Dauer:

ca. 1 Stunde

# VEDA HR Zeit

## Wie definiere ich einen individuellen Bericht? II.

Sie möchten in Ihren individuellen Berichten nicht nur Werte (Stunden / Tage), sondern auch prozentuale Anteile analysieren?

### Zielgruppe:

Dann sind Sie hier genau richtig. Die Schulung wendet sich an alle Anwender von VEDA HR Zeit mit Kenntnissen und praktischer Erfahrung im Umgang mit der Software und dem Thema „Wie definiere ich ein individueller Bericht Teil I“.

### Ihr Nutzen:

Für die Analyse von Daten reicht oft nicht nur die Abfrage der Werte. Die Prozentuale Darstellung gibt uns ein deutlicheres Bild über die Lage (Krankheit, Mehrarbeit usw.) im Unternehmen und erlaubt uns, die Ergebnisse aus verschiedenen Zeiträumen einfacher miteinander zu vergleichen. So lernen wir in einem Bericht Prozente und mehrere Zeiträume abzufragen und analysieren am Beispiel von Kranken- und Mehrarbeitsstatistik. Darüber hinaus zeigen wir Ihnen Tipps und Tricks als Ergänzung zum Teil I.

- ▶ Abfrage von Prozenten
- ▶ Abfrage von unterschiedlichen Zeiträumen
- ▶ Datenanalyse
- ▶ Verrechnung von Werten innerhalb einer Spalte

### Methodik:

Vortrag, Demonstration

### Dauer:

ca. 1 Stunde

# VEDA HR Zeit

## Unterschied feste Zeitmodelle und Gleitzeitmodelle

Sie möchten selbständig die Arbeitszeitregelungen für Ihre Mitarbeiter im System abbilden und möchten wissen, welche Zeitmodell- und Pausenart Sie am besten verwenden und auf welche Besonderheiten bei der eigenständiger Definition Sie achten sollten?

### Zielgruppe:

Dann sind Sie hier genau richtig. Die Schulung wendet sich an alle Anwender von VEDA HR Zeit mit Kenntnissen und praktischer Erfahrung im Umgang mit der Software.

### Ihr Nutzen:

Sie lernen selbstständig neue Zeitmodelle im System zu definieren.

- ▶ Besonderheiten Festzeitmodelle
- ▶ Besonderheiten Gleitzeitmodelle
- ▶ Besonderheiten Teilzeitmodelle
- ▶ In welchen Fällen, die Verwendung von „Versetzte Arbeitszeiten“ sinnvoll ist?
- ▶ Unterschied zwischen den Festen-, Variablen- und Mindestpausen
- ▶ Wirkung eines Tolleranzbereiches

### Methodik:

Vortrag, Demonstration

### Dauer:

ca. 1 Stunde

# VEDA HR Zeit

## Kalender und Kalenderschablonen

Ein Kalender in VEDA HR Zeit hat eine zentrale Bedeutung und darf auf keinen Fall in einem Kalenderjahr fehlen. Sie möchten wissen, warum es so ist, wie Sie die Erstellung von Kalendern erleichtern könnten und in einem Schlag einen Kalender für mehrere Kalenderjahre erstellen könnten.

### Zielgruppe:

Dann sind Sie hier genau richtig. Die Schulung wendet sich an alle fortgeschrittene Anwender von VEDA HR Zeit mit Kenntnissen und praktischer Erfahrung im Umgang mit der Software.

### Ihr Nutzen:

Sie können auf einen Schlag aus einer Schablone ein Kalender für mehrere Firmen und Kalenderjahre erstellen.

- ▶ Warum ein Kalender in VEDA HR Zeit nicht fehlen darf?
- ▶ Analyse Kalenderkennzeichen
- ▶ Zusammenspiel Kalender-Vordispositionen-Überstundenmodelle
- ▶ Erstellung einer Kalenderschablone
- ▶ Erstellung Kalender für mehrere Jahre und mehrere Firmen

### Methodik:

Vortrag, Demonstration

### Dauer:

ca. 1 Stunde

# VEDA HR Zeit

## Berechtigungsphilosophie

Sie möchten wissen wer an der VEDA HR Zeit berechtigt werden kann? Nach welchem Prinzip werden die Berechtigungen abgebildet? Was sollten Sie berücksichtigen bei der Vergabe von neuen Berechtigungen?

### Zielgruppe:

Dann sind Sie hier genau richtig. Die Schulung wendet sich an alle Anwender und EDV Mitarbeiter von VEDA HR Zeit mit Kenntnissen und praktischer Erfahrung im Umgang mit der Software.

### Ihr Nutzen:

Sie können bestehende Berechtigungen analysieren, bei Bedarf erweitern oder neue Berechtigungen selbständig abbilden.

- ▶ Berechtigungskonzept erstellen
- ▶ Unterschied zwischen Voll- und Teilberechtigten
- ▶ Definition Berechtigungsgruppen
- ▶ Definition Benutzer
- ▶ Berechtigungsprinzip

### Methodik:

Vortrag, Demonstration

### Dauer:

ca. 1 Stunde

# VEDA HR Zeit

## Überstundenmodelle interpretieren

Sind Ihre Mehr-, Sonn-, Feiertags- und Nachtarbeitsregelungen in Überstundenmodellen abgebildet, so läuft die Bewertung im System automatisch. Möchten Sie verstehen welche Bedeutung eine oder andere Überstundenregelung und welche Auswirkungen diese auf die Überstundenbewertung hat?

### Zielgruppe:

Dann sind Sie hier genau richtig. Die Schulung wendet sich an alle fortgeschrittene Anwender von VEDA HR Zeit mit Kenntnissen und praktischer Erfahrung im Umgang mit der Software.

### Ihr Nutzen:

Die erworbenen Kenntnisse vereinfachen die Analyse von Mehr-, Sonn-, Feiertags- und Nachtarbeitsbewertung, genauso wie das Verständnis über die Zusammenhänge zwischen verschiedenen Programmen. Sie finden schneller die Ursachen für mögliche nicht korrekte Berechnungen von Mehr-, Sonn-, Feiertags- und Nachtarbeit.

- ▶ Optimale Zuordnung von Überstundenmodellen
- ▶ Analyse von bewerteten Überstunden
- ▶ Analyse von Feiertagsregelungen
- ▶ Analyse von Sonntagsregelungen
- ▶ Analyse von Mehrarbeitsregelungen
- ▶ Analyse von Arbeitszeitregelungen

### Methodik:

Vortrag, Demonstration

### Dauer:

ca. 1 Stunde

# VEDA HR Zeit

## Bewegungsschlüssel interpretieren

Sie möchten verstehen welche Bedeutung die eine oder andere Definition in den vorhandenen Bewegungsschlüsseln haben und welche Auswirkungen diese auf automatische oder manuelle Abläufe hat?

### Zielgruppe:

Dann sind Sie hier genau richtig. Die Schulung wendet sich an alle Anwender von VEDA HR Zeit mit Kenntnissen und praktischer Erfahrung im Umgang mit der Software.

### Ihr Nutzen:

Sie finden schneller die Ursache für mögliche Fehlermeldungen oder Falschberechnungen, da Sie anschließend Bewegungsschlüssel interpretieren können.

- ▶ Wie unterscheiden sich Uhrzeit-, Stunden- und Tage-Bewegungsschlüssel?
- ▶ Welche Felder haben Auswirkungen auf die Vordisposition?
- ▶ Welche Felder haben Auswirkung bei der Verbuchung im Zeitkonto?
- ▶ Wie vermeide ich Doppelbuchungen?

### Methodik:

Vortrag, Demonstration

### Dauer:

ca. 1 Stunde

# VEDA HR Zeit

## grafische Oberfläche

Die grafische Oberfläche bietet einiges an Verbesserungen gegenüber der klassischen Oberfläche. Sie haben die Oberfläche gewechselt und möchten den größten Nutzen aus der Umstellung ziehen.

### Zielgruppe:

Alle Personaler, die von der klassischen auf die grafische Oberfläche umgestellt haben und bereits praktische Kenntnisse mit VEDA HR Zeit besitzen.

### Ihr Nutzen:

Im Anschluss kennen Sie die wesentlichen Funktionen der grafischen Oberfläche und können Sie direkt im Anschluss in Ihrer täglichen Arbeit nutzen.

- ▶ Rollenbasierter Arbeitsplatz
- ▶ Individueller Arbeitsplatz
- ▶ schnelle Navigation
- ▶ adhoc-Auswertungen

### Methodik:

Vortrag, Demonstration

### Dauer:

ca. 1 Stunde

# VEDA HR Zeit

## Lassen Sie sich von unserer grafischen Oberfläche begeistern!

Online und gratis erfahren Sie an Ihrem Arbeitsplatz den Nutzen, den Ihnen die grafische Oberfläche Ihrem täglichen Arbeitsprozess bringt.

### Zielgruppe:

Jeder, der die grafische Oberfläche kennenlernen möchte.

### Ihr Nutzen:

Lassen Sie sich durch die Vorzüge dieser modernen Oberfläche motivieren. Hier ein Auszug aus unserer Agenda:

- ▶ rollenbasierter Arbeitsplatz
- ▶ schnelle Navigation
- ▶ Symbole statt Funktionstasten
- ▶ alles an einer Stelle
  - ▶ auch Zugriff ins Internet
  - ▶ oder Zugriff auf andere Programme
- ▶ schnelle Ad-hoc-Auswertungen
  - ▶ mit Excel-Ausgabe
  - ▶ mit dem Diagramm-Assistent
- ▶ einfache Suche in Listen
- ▶ Archivierung von Listen
- ▶ sichtbare Hinweise bzw. Fehler
- ▶ u.v.m.

### Methodik:

Vortrag, Diskussion, Demonstration

### Dauer:

ca. 1 Stunde

# Systemschulung

## Schulung für EDV-Mitarbeiter Teil 1 - j-ware

Um einen reibungslosen Ablauf in der Personalabteilung bzw. in der Abteilung Rechnungswesen zu gewährleisten, ist jedes Unternehmen auf die Zusammenarbeit der Fach- und EDV-Abteilung angewiesen.

### Zielgruppe:

EDV-Leiter oder Mitarbeiter aus der EDV-Abteilung mit praktischen Erfahrungen im Bereich der Systembedienung und –steuerung. Das Seminar richtet sich an Kunden, die j-ware im Einsatz haben.

### Ihr Nutzen:

Sie lernen die Grundsätze für die Arbeit mit den VEDA Anwendungen im Zusammenhang mit j-ware kennen und können die Fachabteilung im EDV-technischen Bereich unterstützen.

- ▶ Arbeitsplatzaktualisierung
- ▶ VEDA-Knowledgebase
- ▶ Release-Installation
- ▶ Update-Installation
- ▶ Kundenindividuelle Anpassungen
- ▶ Neuen User anlegen
- ▶ User-Lizenzen
- ▶ Pfade in der Anwendung
- ▶ Serverjobs starten / beenden

### Methodik:

Vortrag und Demonstration

### Dauer:

ca. 1,5 Stunden

# Systemschulung

## Schulung für EDV-Mitarbeiter Teil 2 - j-ware

Um einen reibungslosen Ablauf in der Personalabteilung bzw. in der Abteilung Rechnungswesen zu gewährleisten, ist jedes Unternehmen auf die Zusammenarbeit der Fach- und EDV-Abteilung angewiesen.

### Zielgruppe:

EDV-Leiter oder Mitarbeiter aus der EDV-Abteilung mit praktischen Erfahrungen im Bereich der Systembedienung und -steuerung. Das Seminar richtet sich an Kunden, die j-ware im Einsatz haben. Der Teilnahme an unserem Online-Seminar 'Schulung für EDV-Mitarbeiter Teil 1 - j-ware ist empfehlenswert.

### Ihr Nutzen:

Sie lernen die Grundsätze für die Arbeit mit den VEDA Anwendungen im Zusammenhang mit j-ware kennen und können die Fachabteilung im EDV-technischen Bereich unterstützen.

- ▶ Berechtigungen
- ▶ Sicherheit
- ▶ Fehleranalyse

### Methodik:

Vortrag und Demonstration

### Dauer:

ca. 1 Stunde

# Systemschulung

## Schulung für EDV-Mitarbeiter Teil 1 - j-ware for System i

Um einen reibungslosen Ablauf in der Personalabteilung bzw. in der Abteilung Rechnungswesen zu gewährleisten, ist jedes Unternehmen auf die Zusammenarbeit der Fach- und EDV-Abteilung angewiesen.

### Zielgruppe:

EDV-Leiter oder Mitarbeiter aus der EDV-Abteilung mit praktischen Erfahrungen im Bereich der Systembedienung und -steuerung. Das Seminar richtet sich an Kunden, die j-ware for System i im Einsatz haben.

### Ihr Nutzen:

Sie lernen die Grundsätze für die Arbeit mit den VEDA Anwendungen im Zusammenhang mit j-ware for System i kennen und können die Fachabteilung im EDV-technischen Bereich unterstützen.

- ▶ Arbeitsplatzaktualisierung
- ▶ VEDA-Knowledgebase
- ▶ Release-Installation
- ▶ Update-Installation
- ▶ Kundenindividuelle Anpassungen
- ▶ Neuen User anlegen
- ▶ User-Lizenzen
- ▶ Pfade in der Anwendung
- ▶ Serverjobs starten / beenden

### Methodik:

Vortrag und Demonstration

### Dauer:

ca. 1,5 Stunden

## Systemschulung

## Schulung für EDV-Mitarbeiter Teil 2 - j-ware for System i

Um einen reibungslosen Ablauf in der Personalabteilung bzw. in der Abteilung Rechnungswesen zu gewährleisten, ist jedes Unternehmen auf die Zusammenarbeit der Fach- und EDV-Abteilung angewiesen.

### Zielgruppe:

EDV-Leiter oder Mitarbeiter aus der EDV-Abteilung mit praktischen Erfahrungen im Bereich der Systembedienung und -steuerung. Das Seminar richtet sich an Kunden, die j-ware for System i im Einsatz haben. Der Teilnahme an unserem Online-Seminar 'Schulung für EDV-Mitarbeiter Teil 1 - j-ware for System i ist empfehlenswert.

### Ihr Nutzen:

Sie lernen die Grundsätze für die Arbeit mit den VEDA Anwendungen im Zusammenhang mit j-ware for System i kennen und können die Fachabteilung im EDV-technischen Bereich unterstützen.

- ▶ Berechtigungen
- ▶ Sicherheit
- ▶ Fehleranalyse

### Methodik:

Vortrag und Demonstration

### Dauer:

ca. 1 Stunde